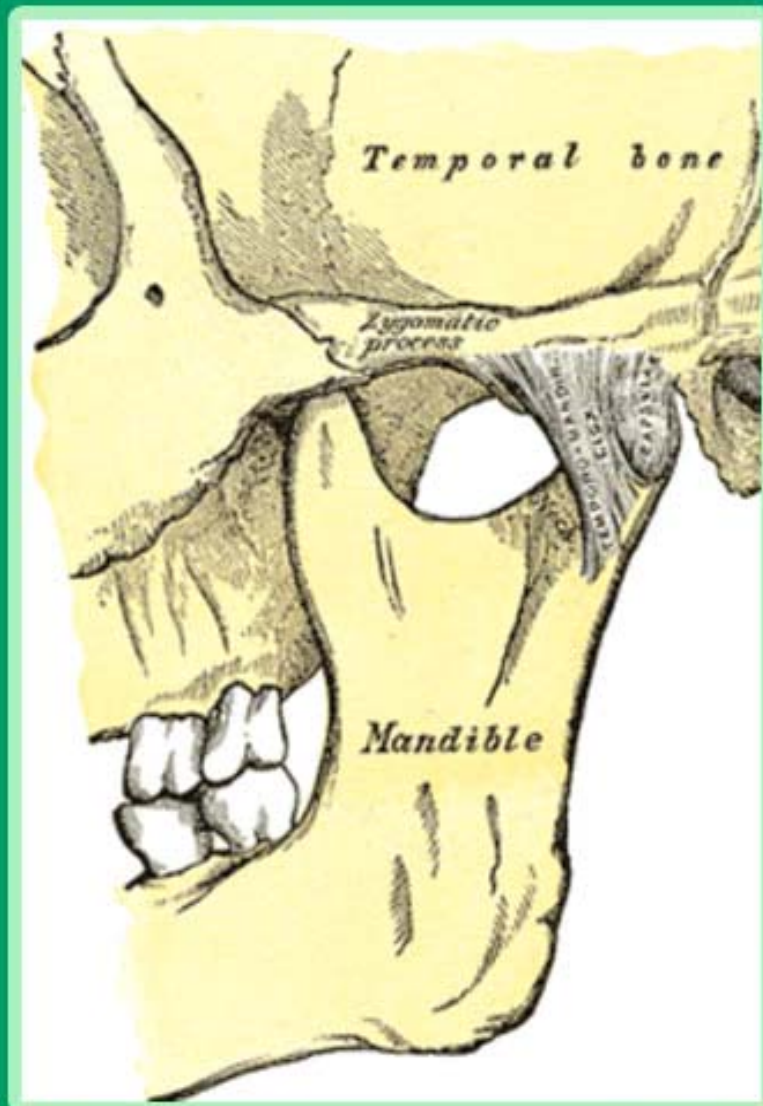


CURSO 2009/2010

ATM Tratamiento fisioterapéutico en las disfunciones craneomandibulares



ORGANIZAN



I.A.C.E.S.

Instituto Alcalá de Ciencias
y Especialidades de la Salud

ÍNDICE

ESTRUCTURA COMPLETA DE LA FORMACIÓN	3
OBJETIVOS GENERALES	3
OBJETIVOS ESPECÍFICOS	3
PROGRAMA - MADRID	4
CONTENIDO	4
CALENDARIO	4
PROFESORADO	5
DESARROLLO DEL CURSO	6
SELECCIÓN DE PARTICIPANTES	6
EVALUACIÓN Y SEGUIMIENTO DEL ALUMNADO	6
METODOLOGÍA	6
ORGANIZACIÓN DEL CURSO	7
SECRETARIA ADMINISTRATIVA	7
PRECIO DEL CURSO Y FORMAS DE PAGO	7
HORARIOS Y CONTENIDOS	8
BOLETÍN DE INSCRIPCIÓN	9

ESTRUCTURA COMPLETA DE LA FORMACIÓN

OBJETIVOS GENERALES

Brindar al fisioterapeuta las herramientas necesarias para el diagnóstico y tratamiento en las diversas patologías articulares craneomandibulares.

OBJETIVOS ESPECÍFICOS

- Revisar conceptos de la anatomía y biomecánica articular.
- Que el fisioterapeuta sea capaz de analizar los distintos signos y síntomas para llegar a un diagnóstico lo más preciso posible.
- Identificar las distintas estructuras que conforman la articulación.
- Evaluar las amplitudes articulares en los distintos planos.
- Reconocer las estructuras más importantes y las patologías en una RMN.
- Aplicar las distintas técnicas de tratamiento en las disfunciones temporomandibulares.
- Relacionar las estructuras craneomandibulares con la columna cervical.
- Para ello el curso contará con un 50% práctico y un 50% teórico.

PROGRAMA - MADRID

El Curso es estructurado en un seminario de fin de semana.

Este curso cuenta con un total de 20 H. de formación. Los contenidos docentes son tal como figuran a continuación:

CONTENIDO

- **Anatomía** y anatomía funcional: articular, muscular y neural. Movimiento normal de la articulación
- **Patología:**
 - Patologías propias de la articulación (desplazamientos discales con y sin reducción, luxación, sinovitis, capsulitis, patología degenerativa, trastornos musculares). Relación con sintomatología óptica y cefaleas.
- **Evaluación:**
 - Palpación de los distintos elementos articulares y periarticulares. Amplitudes articulares. Teoría y práctica de la evaluación.
- **Tratamiento:**
 - Técnicas de terapia manual (técnicas pasivas), grados de movimiento. Ejercicios activos, ejercicios con hiperboloide. Teoría y práctica. Efectos de la movilización en una articulación sinovial.
- **Evaluación cervical** superior y su relación con la articulación temporomandibular. Teoría y práctica.

CALENDARIO

SEDE MADRID

EOM / IACES	MADRID
C/ Saturnino Calleja 1 2ºIzq	
Madrid	17-18 Octubre 09
28002	

PROFESORADO

Leandro Gutman Licenciado en Kinesiología y Fisiatría (Universidad de Buenos Aires).

Ex docente-Cátedra de Biomecánica y Anatomía Funcional (U.B.A). Especializado en terapia manual ortopédica. Responsable de la Unidad de Disfunción Craneomandibular del Centro de Rehabilitación San Antonio Abat. Colaborador de la Unidad de Cirugía Oral y Maxilofacial- Clínica del Pilar (Barcelona).

Formado con Prof M. Rocabado. Nivel M4

DESARROLLO DEL CURSO

SELECCIÓN DE PARTICIPANTES

El curso va dirigido a fisioterapeutas.

Por riguroso orden de inscripción.

EVALUACIÓN Y SEGUIMIENTO DEL ALUMNADO

La asistencia a las clases será obligatoria, no admitiéndose más de un 10% de faltas justificadas. Se pasará lista tanto por las mañanas como por las tardes.

METODOLOGÍA

Exposiciones conceptuales, apoyadas en soporte audiovisual

Ejecución práctica de cada ejercicio.

Entrenamiento en la técnica de enseñanza de los ejercicios.

Aplicaciones prácticas y ejemplificación de tratamientos, con casos clínicos teórico-prácticos

ORGANIZACIÓN DEL CURSO

SECRETARIA ADMINISTRATIVA

La secretaría del curso estará ubicada en c/ saturnino Calleja 1 2ºIzq 28002 Madrid

Horario :
9.30h a 14.00 y de 15.00 a 17.30h
Tfno : 91 713 02 67
Fax : 91 415 92 46
E-mail : iacesfundadores@yahoo.es

PRECIO DEL CURSO Y FORMAS DE PAGO

Las plazas son limitadas con el fin de preservar la adecuada calidad del seminario. La admisión se llevará a cabo por riguroso orden de inscripción.

El precio total del curso por asistente es de **250€**. Los pagos se realizarán por Giro Postal a secretaría C/ Saturnino Calleja 1, 2º Izq 28002 Madrid

- **250€** para la inscripción. (Antes del 10 de Septiembre del 2009)

H

Remítase boletín de inscripción a la secretaría de IACES-Escuela Internacional de Fisioterapia de Postgrado en C/ Saturnino Calleja 1, 2º Izq 28002 Madrid junto a fotocopia de Giro Postal, fotocopia del DNI y fotocopia título de Fisioterapia.

HORARIOS Y CONTENIDOS

20 horas de formación.

Seminarios en fin de semana:

Sábado de 9.00h a 14.00h y de 15.00h a 21.00h

domingo de 9.00h a 14.00h y de 15.00h a 19.00h

Certificado Otorgado por IACES y la Escuela de Fisioterapia Garbí de Gerona.

Cursos anteriores acreditados por la Comisión de Formación Continuada de la CAM.

BOLETÍN DE INSCRIPCIÓN

ATM 2009

SEDE				Foto
Nombre				
Primer Apellido				
Segundo Apellido				
N.I.F				
Nº Colegiado				
DIRECCIÓN DE CONTACTO				
Dirección				
C.P.		Localidad		
Provincia				
Teléfono Fijo		Móvil		
Fax		Otro		
Email				
CITA OTROS CURSOS DE POSTGRADO DE FISIOTERAPIA QUE TE GUSTARÍA CURSAR				
•				
•				
•				
•				
OBSERVACIONES				

Los datos serán incorporados a una base de datos para facilitar la gestión administrativa, la emisión de certificados, las estadísticas y el envío de comunicaciones relacionadas con el curso o cursos similares. La información no será utilizada con ningún otro fin. De acuerdo con la ley Orgánica de Protección de Datos de Carácter Personal 15/1999 puede acceder a los datos, modificarlos o cancelarlos.

La escuela no se hace responsable de cambios de fechas o seminarios a lo largo del curso