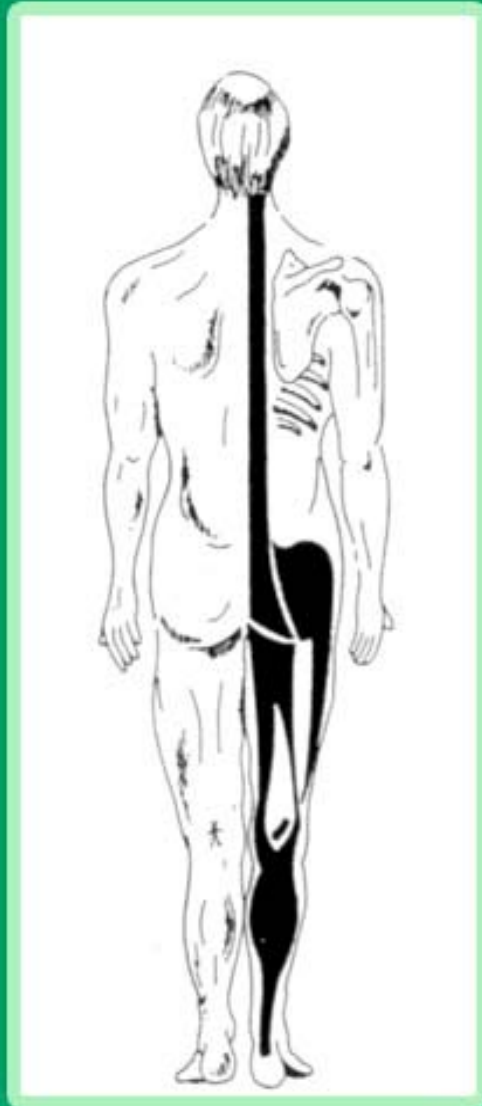


**CURSO 2010**  
**CADENAS MUSCULARES Y ARTICULARES.**  
**DIAGNOSTICO Y TRATAMIENTO**  
**DE SUS ALTERACIONES**  
**NEURO-VISCERO-MÚSCULO-ESQUELÉTICAS.**



**ORGANIZAN**



**I.A.C.E.S.**

Instituto Alcalá de Ciencias  
y Especialidades de la Salud

# ÍNDICE

---

<b>PRESENTACIÓN</b> .....	3
<b>ESTRUCTURA COMPLETA DE LA FORMACIÓN</b> .....	4
<b>OBJETIVOS GENERALES</b> .....	4
<b>PROGRAMA - MADRID</b> .....	5
<b>CONTENIDO</b> .....	5
<b>CALENDARIO</b> .....	6
<b>PROFESORADO</b> .....	6
<b>DESARROLLO DEL CURSO</b> .....	7
<b>SELECCIÓN DE PARTICIPANTES</b> .....	7
<b>EVALUACIÓN Y SEGUIMIENTO DEL ALUMNADO</b> .....	7
<b>ORGANIZACIÓN DEL CURSO</b> .....	8
<b>SECRETARIA ADMINISTRATIVA</b> .....	8
<b>PRECIO DEL CURSO Y FORMAS DE PAGO</b> .....	8
<b>HORARIOS Y CONTENIDOS</b> .....	9
<b>BOLETÍN DE INSCRIPCIÓN</b> .....	10

# PRESENTACIÓN

---

Este curso, está basado en el concepto de globalidad y en el análisis de las diferentes alteraciones estáticas y dinámicas del sistema musculo-esqueletico a través de la exploración de las diferentes cadenas musculares. Se analizan e interpretan sus retracciones, y los efectos de éstas sobre las cadenas articulares, de manera que queda integrado la relación cadena muscular – articular y la postura.

Se pretende aprender a descifrar el hilo de unión entre la aparición de una patología o proceso doloroso y sus posibles causas de origen, estando estas causas muchas veces a distancia o diferidas en el tiempo, como pueden ser: una lesiones previas mal resueltas, una antigua intervención quirúrgica, lesiones durante el parto, alteraciones ortopédicas, alteraciones posturales de origen psicosomático, laboral...etc.

De esta forma el tratamiento no sólo se centra en el foco doloroso sino que también actuaremos sobre las diferentes cadenas articulares y musculares implicadas en la génesis y mantenimiento de dicha patología.

# ESTRUCTURA COMPLETA DE LA FORMACIÓN

---

## OBJETIVOS GENERALES

El contenido del curso es teórico-práctico, teniendo como objetivo principal la elaboración de un Diagnóstico Fisioterápico Avanzado basado en la exploración de cadenas musculares y articulares. Si bien , algunas técnicas diagnósticas llevan implícitas maniobras terapéuticas concretas, que estudiaremos durante el curso, como pueden ser:

- Estiramientos miofasciales globales.
- Maniobras de relajación miofascial.
- Manipulaciones vertebrales de tipo miotensivo.
- Maniobras articulares específicas.

## PROGRAMA - MADRID

El Curso es estructurado en tres seminarios de fin de semana.

Este curso cuenta con un total de 70H. de formación. Los contenidos docentes son tal como figuran a continuación:

### CONTENIDO

1. CONCEPTOS GENERALES.
  - a. Conceptos de globalidad. ¿Solo somos un conjunto miofascial?
  - b. b. Concepto de unidad intervertebral.
  - c. Concepto de cadena miofascial, vencedora-vencida.
  - d. Compensaciones miofasciales. Leyes. Principio de regionalidad.
2. TENDENCIA SEGÚN BIOTIPO ANTERIOR O POSTERIOR.
3. DESCRIPCIÓN DE LAS DIFERENTES CADENAS MUSCULARES.
  - a. Tratamiento y posturas específicas de estas cadenas.
4. EXPLORACIÓN DE LAS RETRACCIONES DE LAS CADENAS MUSCULARES.
  - a. Estudio de diferentes test y sus interpretaciones.
5. ANÁLISIS DE LA FALTA DE DINAMISMO COMO CAUSA DE LA ALTERACIÓN POSTURAL.
6. ANÁLISIS DIAFRAGMÁTICO Y DE ALGUNOS MÚSCULOS CLAVE.
7. ESTUDIO DE LA PELVIS.
  - a. Apertura-cierre visceral. Implicaciones miofasciales.
  - b. Torsión pélvica. Relación con las cadenas miofasciales superiores e inferiores. Procesos ascendentes y descendentes.
  - c. Manipulaciones miotensivas.
  - d. Dismetrías falsas y verdaderas.
8. ANÁLISIS DE EEII SEGÚN CADENAS MUSCULARES.
  - a. Falsos y verdaderos varos y valgos.
9. CADENAS ARTICULARES.
  - a. En fisiología y en patología
10. ANÁLISIS SUBOCCIPITAL.
11. RELACIÓN VISCERAL-VERTEBRAL.
12. RELACIÓN EMOCIONAL-VISCERAL
13. PROCESOS ROTACIONALES DE COLUMNA, TENDENCIA NATURAL A LA ESPIRAL.
14. ANÁLISIS DE CADENAS MUSCULARES EN DIFERENTES PATOLOGÍAS.

15. TERAPIA REGENERATIVA-MEDICINA ORTOMOLECULAR.

- a. Relación entre alimentación y descompensación de diferentes cadenas musculares.
- b. Relación entre alimentación y algunas artropatías.
- c. Nutriterapia, plantas medicinales y oligoelementos.

## CALENDARIO

### SEDE MADRID

EOM / IACES	MADRID
C/ Saturnino Calleja 1 2ºIzq	22-24 ENE 2010
Madrid	12-14 FEB 2010
28002	5-7 MAR 2010

## PROFESORADO

**Roberto Junquera Landeta.** Fisioterapeuta. Enfermero. Especialista en medicina natural y fisioterapia.

## **DESARROLLO DEL CURSO**

---

### **SELECCIÓN DE PARTICIPANTES**

El curso va dirigido a fisioterapeutas.

Por riguroso orden de inscripción.

### **EVALUACIÓN Y SEGUIMIENTO DEL ALUMNADO**

La asistencia a las clases será obligatoria, no admitiéndose más de un 10% de faltas justificadas. Se pasará lista tanto por las mañanas como por las tardes.

## ORGANIZACIÓN DEL CURSO

### SECRETARIA ADMINISTRATIVA

La secretaría del curso estará ubicada en c/ saturnino Calleja 1 2ºIzq 28002 Madrid

Horario :  
9.30h a 14.00 y de 15.00 a 17.30h  
Tfno : 91 713 02 67  
Fax : 91 415 92 46  
E-mail : iacesfundadores@yahoo.es

### PRECIO DEL CURSO Y FORMAS DE PAGO

Las plazas son limitadas con el fin de preservar la adecuada calidad del seminario. La admisión se llevará a cabo por riguroso orden de inscripción.

El precio total del curso por asistente es de **750€** Los pagos se realizarán por Giro Postal a secretaría C/ Saturnino Calleja 1, 2º Izq 28002 Madrid

- **250€** para la inscripción. (Antes del 20 de diciembre del 2009)
- **500€ primer plazo (antes del 7 de febrero de 2010)**

H

Remítase boletín de inscripción a la secretaría de IACES-Escuela Internacional de Fisioterapia de Postgrado en C/ Saturnino Calleja 1, 2º Izq 28002 Madrid junto a fotocopia de Giro Postal, fotocopia del DNI y fotocopia título de Fisioterapia.

## **HORARIOS Y CONTENIDOS**

---

*70 horas de formación.*

*Seminarios en fin de semana:*

*Viernes de 16.00h a 21.00h.*

*Sábado de 9.00h a 14.00h y de 15.00h a 21.00h*

*domingo de 9.00h a 14.00h y de 15.00h a 17.30h.*

# BOLETÍN DE INSCRIPCIÓN

CADENAS MUSCULARES Y ARTICULARES. DIAGNOSTICO Y TRATAMIENTO DE SUS ALTERACIONES NEURO-VISCERO-MÚSCULO-ESQUELÉTICAS

SEDE				Foto
Nombre				
Primer Apellido				
Segundo Apellido				
N.I.F				
Nº Colegiado				
DIRECCIÓN DE CONTACTO				
Dirección				
C.P.		Localidad		
Provincia				
Teléfono Fijo		Móvil		
Fax		Otro		
Email				
CITA OTROS CURSOS DE POSTGRADO DE FISIOTERAPIA QUE TE GUSTARÍA CURSAR				
•				
•				
•				
•				
OBSERVACIONES				

Los datos serán incorporados a una base de datos para facilitar la gestión administrativa, la emisión de certificados, las estadísticas y el envío de comunicaciones relacionadas con el curso o cursos similares. La información no será utilizada con ningún otro fin. De acuerdo con la ley Orgánica de Protección de Datos de Carácter Personal 15/1999 puede acceder a los datos, modificarlos o cancelarlos.

La escuela no se hace responsable de cambios de fechas o seminarios a lo largo del curso