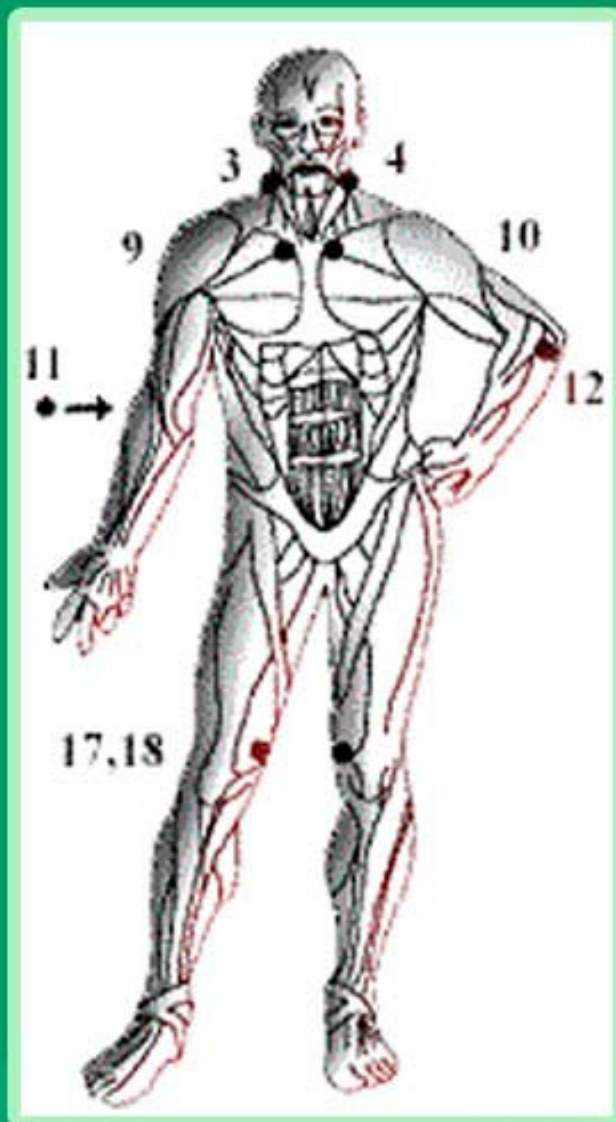


**CURSO 2009/2010**  
**TERAPIA MANUAL Y PUNCIÓN SECA**  
**EN EL SÍNDROME**  
**DE DOLOR MIOFASCIAL.**  
**PUNTOS GATILLO MIOFASCIALES.**



**ORGANIZAN**



**I.A.C.E.S.**

Instituto Alcalá de Ciencias  
y Especialidades de la Salud

# ÍNDICE

---

<b>PRESENTACIÓN</b> .....	3
<b>ESTRUCTURA COMPLETA DE LA FORMACIÓN</b> .....	4
<b>OBJETIVOS GENERALES</b> .....	4
<b>OBJETIVOS ESPECÍFICOS</b> .....	4
<b>PROGRAMA - MADRID</b> .....	5
<b>CONTENIDO</b> .....	5
<b>CALENDARIO</b> .....	7
<b>PROFESORADO</b> .....	7
<b>DESARROLLO DEL CURSO</b> .....	8
<b>SELECCIÓN DE PARTICIPANTES</b> .....	8
<b>EVALUACIÓN Y SEGUIMIENTO DEL ALUMNADO</b> .....	8
<b>METODOLOGÍA</b> .....	8
<b>ORGANIZACIÓN DEL CURSO</b> .....	9
<b>SECRETARIA ADMINISTRATIVA</b> .....	9
<b>PRECIO DEL CURSO Y FORMAS DE PAGO</b> .....	9
<b>HORARIOS Y CONTENIDOS</b> .....	10
<b>BOLETÍN DE INSCRIPCIÓN</b> .....	11

## **PRESENTACIÓN**

---

El aumento del sedentarismo y del trabajo conlleva en la sociedad la aparición de dolores en el aparato musculo-esquelético. Una de las principales causas de dolor muscular es la presencia de puntos gatillo miofasciales. Este tipo de afectación puede provocar dolor profundo e intenso que sufren mucho tipo de pacientes, sobre todo pacientes con dolor del denominado “idiopático” o de origen mecánico. En este campo el tratamiento manual de los dolores de origen musculo-esquelético, en este caso de puntos gatillo, puede condicionar el éxito del tratamiento fisioterapéutico.

Por ello, el presente curso pretende abordar este problema desde una perspectiva clínica y científica. Una vez realizado el curso, el fisioterapeuta dispondrá de una herramienta terapéutica más para el tratamiento del dolor.

# **ESTRUCTURA COMPLETA DE LA FORMACIÓN**

---

## **OBJETIVOS GENERALES**

Dar los conocimientos necesarios al fisioterapeuta para el diagnóstico y tratamiento del síndrome de dolor miofascial basado en el tratamiento mediante terapia manual y punción seca de los puntos gatillo miofasciales

## **OBJETIVOS ESPECÍFICOS**

Dar las correctas pautas para el diagnóstico de un punto gatillo miofascial.

- Introducir al fisioterapeuta a las diversas técnicas de tratamiento mediante terapia manual del punto gatillo miofascial.
- Dar las indicaciones y contraindicaciones de la aplicación de técnicas de punción seca.
- Introducir al fisioterapeuta en la técnica de punción profunda.
- Dar a conocer al fisioterapeuta los mecanismos neurofisiológicos por los que la punción seca es efectiva en el tratamiento de los puntos gatillo.
- Explicación de los dolores referidos más frecuentes de la cabeza y cuello de origen miofascial.
- Explicación de los dolores más frecuentes del miembro superior de origen miofascial.
- Explicación de los dolores más frecuentes del raquis de origen miofascial.
- Explicación de los dolores más frecuentes del miembro inferior de origen miofascial.

## **PROGRAMA - MADRID**

---

El Curso es estructurado en tres seminarios de fin de semana.

Este curso cuenta con un total de 60h. de formación. Los contenidos docentes son tal como figuran a continuación:

### **CONTENIDO**

#### **SEMINARIO I: 20 horas**

##### **Día 1 (5 horas)**

##### **INTRODUCCIÓN (5 horas)**

- Características clínicas del punto gatillo miofascial (PGM) (1 hora)
- Hallazgos físicos para el diagnóstico correcto de un PGM (1 hora)
- Trigger point VS tender point (fibromyalgia) (1 hora)
- Factores de perpetuación de un PGM (1 hora)
- Fisiopatología y neurofisiología del PGM (1 hora)

##### **Día 2 (10 horas)**

##### **TÉCNICAS PARA EL TRATAMIENTO DE PUNTOS GATILLO MIOFASCIALES (4 horas)**

- Terapia manual: compresión isquémica, liberación por presión, spray & stretch, técnicas de energía muscular, técnica de jones, stroke estático, stroke dinámico, reeducación muscular (2 horas)
- Punción profunda: lavado de sustancias algógenas, estímulo mecánico, respuesta de espasmo local, técnica de entrada y salida (1 hora)
- Abordaje manual tras la aplicación de la punción (1 hora)

##### **DOLOR MIEMBRO INFERIOR DE ORIGEN MIOFASCIAL I (6 horas)**

- Tensor de la fascia lata: terapia manual y punción seca (2 horas)
- Glúteo medio / Glúteo menor: terapia manual y punción seca (2 horas)
- Glúteo mayor / Piramidal: terapia manual (2 horas)

**Día 3 (5 horas)**

**DOLOR MIEMBRO INFERIOR DE ORIGEN MIOFASCIAL II (5 horas)**

- Vasto interno / Recto anterior / Vasto externo del cuádriceps: terapia manual y punción seca (1 hora)
- Aductor corto, medio y largo: terapia manual y punción seca (1 hora)
- Isquiotibiales / Poplíteo: terapia manual y punción seca (1 hora)
- Gemelos / Sóleo: terapia manual y punción seca (1 hora)
- Peroneos laterales: terapia manual y punción seca (1 hora)

**SEMINARIO II: 20 horas**

**Día 4 (5 horas)**

**DOLOR DORSO-LUMBAR DE ORIGEN MIOFASCIAL (5 horas)**

- Psoas / Ilíaco: terapia manual (2 horas)
- Iliocostal / Dorsal largo / multífidos: terapia manual y punción seca (2 horas)
- Cuadrado lumbar: terapia manual (1 hora)

**Día 5 (10 horas)**

**CEFALEAS Y CERVICALGIAS DE ORIGEN MIOFASCIAL I (10 horas)**

- Neurofisiología de las cefaleas y el dolor miofascial (1 hora)
- Músculo trapecio: terapia manual y punción seca (3 horas)
- Músculo esternocleidomastoideo: terapia manual (2 horas)
- Complejos y musculatura intrínseca cervical: terapia manual y punción seca (2 horas)
- Esplenio del cuello y esplenio de la cabeza: terapia manual (2 horas)

**Día 6 (5 horas)**

**CEFALEAS Y CERVICALGIAS DE ORIGEN MIOFASCIAL II (5 horas)**

- Elevador de la escápula: terapia manual y punción seca (1 hora)
- Musculatura suboccipital: terapia manual (2 hora)
- Temporal: terapia manual (1 hora)
- Masetero: terapia manual y punción seca (1 hora)

**SEMINARIO III: 20 horas**

**Día 7 (5 horas)**

**DOLOR MIEMBRO SUPERIOR DE ORIGEN MIOFASCIAL I (5 horas)**

- Infra-espinoso / Supra-espinoso / Redondo menor: terapia manual y punción seca (4 horas)
- Subescapular: terapia manual (1 hora)

**Día 8 (10 horas)**

**DOLOR MIEMBRO SUPERIOR DE ORIGEN MIOFASCIAL I (10 horas)**

- Escalenos: terapia manual (2 horas)
- Pectoral mayor / Pectoral menor: terapia manual (1 hora)
- Deltoides: terapia manual y punción seca (1 hora)
- Tríceps braquial / Bíceps braquial / Ancóneo: terapia manual y punción seca (2 horas)
- Musculatura epicondílea y supinador corto: terapia manual y punción seca (4 horas)

**Día 9 (5 horas)**

**DOLOR MIEMBRO SUPERIOR DE ORIGEN MIOFASCIAL II (5 horas)**

- Musculatura epitroclear y pronador redondo: terapia manual y punción (3 horas)
- Musculatura intrínseca de la mano: terapia manual y punción (2 horas)

**CALENDARIO**

**SEDE MADRID**

<b>EOM / IACES</b>	<b>MADRID</b>
<b>C/ Saturnino Calleja 1 2ºIzq</b>	<b>15-17 ENE 10</b>
<b>Madrid</b>	<b>5-7 FEB 10</b>
<b>28002</b>	<b>9-11 ABR 10</b>

**PROFESORADO**

**Profesor 1: César Fernández de las Peñas**, Fisioterapeuta, Osteópata, Dr. En Ciencias Biomédicas. Profesor de la Universidad Rey Juan Carlos.

**Profesor 2: Bárbara Torres Chica**. Fisioterapeuta. Especialista en Síndrome Miofascial. Osteópata.

## DESARROLLO DEL CURSO

---

### SELECCIÓN DE PARTICIPANTES

El curso va dirigido a fisioterapeutas.

Por riguroso orden de inscripción.

### EVALUACIÓN Y SEGUIMIENTO DEL ALUMNADO

La asistencia a las clases será obligatoria, no admitiéndose más de un 10% de faltas justificadas. Se pasará lista tanto por las mañanas como por las tardes.

### METODOLOGÍA

El curso será impartido por el profesor ayudado de soporte informático con diapositivas (Power-point).

- Los seminarios son teóricos-prácticos, con prácticas supervisadas por el profesor.
- Se recurrirá al empleo del material necesario (aceite, agujas de acupuntura, guantes estériles, material de depósito) para realizar las prácticas.

## ORGANIZACIÓN DEL CURSO

### SECRETARIA ADMINISTRATIVA

La secretaría del curso estará ubicada en c/ saturnino Calleja 1 2ºIzq 28002 Madrid

Horario :  
9.30h a 14.00 y de 15.00 a 17.30h  
Tfno : 91 713 02 67  
Fax : 91 415 92 46  
E-mail : iacesfundadores@yahoo.es

### PRECIO DEL CURSO Y FORMAS DE PAGO

Las plazas son limitadas con el fin de preservar la adecuada calidad del seminario. La admisión se llevará a cabo por riguroso orden de inscripción.

El precio total del curso por asistente es de **750€** Los pagos se realizarán por Giro Postal a secretaría C/ Saturnino Calleja 1, 2º Izq 28002 Madrid

- **250€** para la inscripción. (Antes del 10 de diciembre del 2009)
- **500€ primer plazo (antes del 7 de febrero de 2010)**

H

Remítase boletín de inscripción a la secretaría de IACES-Escuela Internacional de Fisioterapia de Postgrado en C/ Saturnino Calleja 1, 2º Izq 28002 Madrid junto a fotocopia de Giro Postal, fotocopia del DNI y fotocopia título de Fisioterapia.

## HORARIOS Y CONTENIDOS

---

*60 horas de formación.*

*Seminarios en fin de semana:*

*Viernes de 15.00h a 20.00h.*

*Sábado de 9.00h a 14.00h y de 15.00h a 20.00h*

*domingo de 9.00h a 14.00h.*

# BOLETÍN DE INSCRIPCIÓN

TERAPIA MANUAL Y PUNCIÓN SECA EN EL SÍNDROME DE DOLOR MIOFASCIAL.  
PUNTOS GATILLO MIOFASCIALES.2009

SEDE				Foto
Nombre				
Primer Apellido				
Segundo Apellido				
N.I.F				
Nº Colegiado				
DIRECCIÓN DE CONTACTO				
Dirección				
C.P.		Localidad		
Provincia				
Teléfono Fijo		Móvil		
Fax		Otro		
Email				
CITA OTROS CURSOS DE POSTGRADO DE FISIOTERAPIA QUE TE GUSTARÍA CURSAR				
•				
•				
•				
•				
OBSERVACIONES				

Los datos serán incorporados a una base de datos para facilitar la gestión administrativa, la emisión de certificados, las estadísticas y el envío de comunicaciones relacionadas con el curso o cursos similares. La información no será utilizada con ningún otro fin. De acuerdo con la ley Orgánica de Protección de Datos de Carácter Personal 15/1999 puede acceder a los datos, modificarlos o cancelarlos.

La escuela no se hace responsable de cambios de fechas o seminarios a lo largo del curso